

# townverse brand, character experience design

project name  
townverse

creative director  
hyoung woog, choi

design, plan  
redcube bx cx

This material is proprietary to corporation RedCube Inc.  
It contains secret and confidential information.





# brand strategy

'타운버스'는 인터넷, 모바일 혁명에 이어 하나의 큰 변곡점이 될 수 있는 메타 트렌드입니다.

팬더믹 시대에 더욱 가속화되고 있는 디지털 환경에서의 활동은 현실세계를 반영하고 확장하는 또 다른 세계를 만들어가고 있습니다.

자연스럽게 현실세계에서 경험해왔던 다채로운 활동들이 가상의 세계로 투영되고, 다양한 브랜드와 상품들이 가상공간에 속속들이 들어오면서 가상세계에 최적화된 크리에이티브를 통해 세계적인 브랜드 경험을 구축합니다.

## brand issue

브랜드의  
확장성

아이덴티티의  
필요성

세계적인  
가치 인정

## project goal

새로운 브랜드  
이미지

기업 및 브랜드  
아이덴티티 구축

글로벌 기업으로  
변화와 성장





# design essence

타운버스의 가상공간의 디자인과 주요 디자인 언어로 정의된 브랜드 경험과 기준을 제시하고 유일한 브랜드 고유의 시각적 기능 및 투영적 기능을 사용하여 타운버스만의 가상세계와 가상공간의 브랜드를 인식합니다.

## neutral

공간과 공간의 가상 경험을 표현한다.

## minimal

투영적이며 절제된 표현을 사용한다.

## creative

디지털 환경에 맞는 현실 세계를 반영하고 가상세계를 투영한다.

## premium

가상세계에 최적화된 크리에이티브를 통해 세계적인 브랜드 경험을 구축한다.





before townverse





brand concept

현실세계 공간경험

real world space experience



brand concept

가상세계 공간경험

virtual world space experience





brand motive



brand motive

real space





brand motive

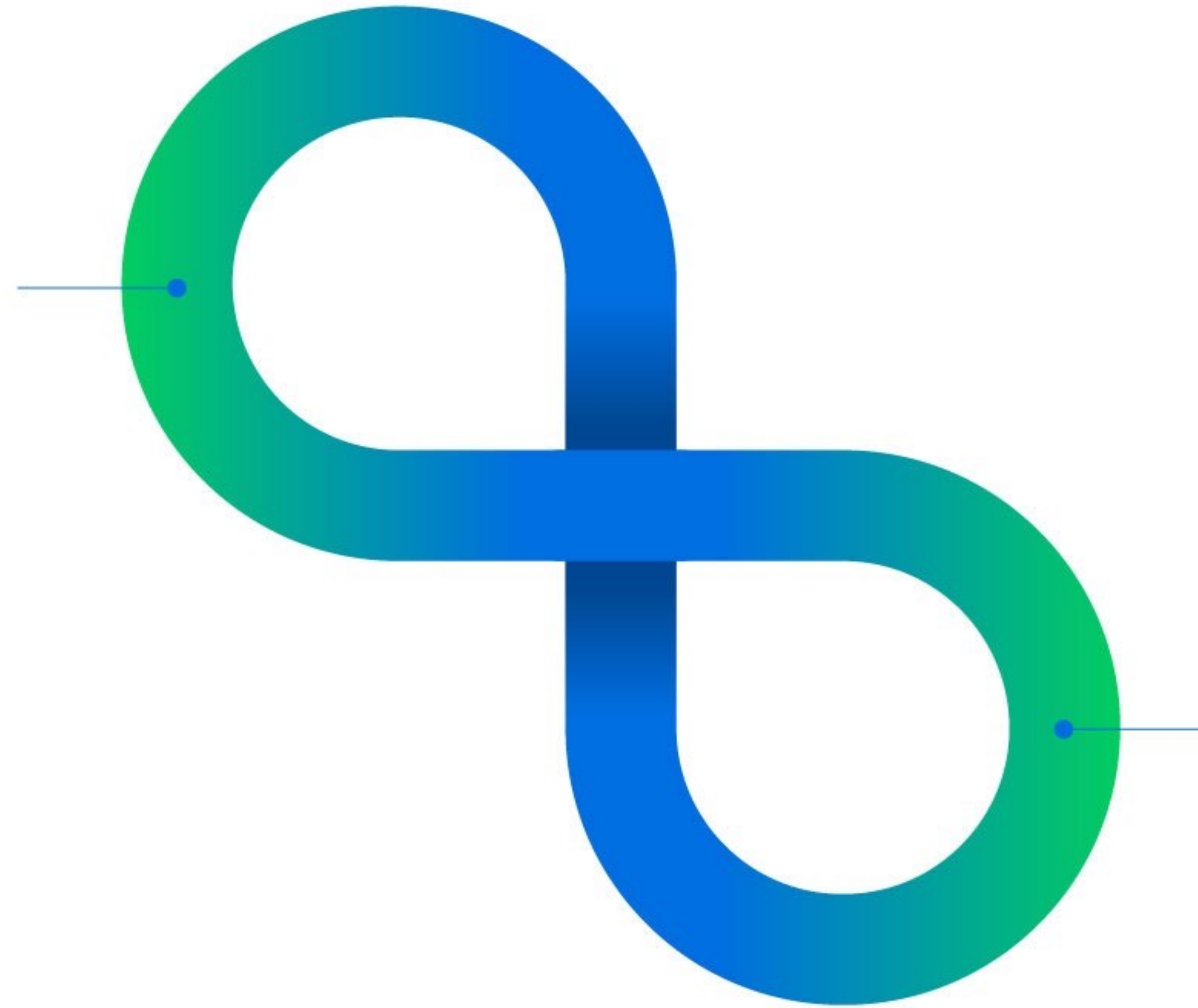
virtual space





brand simbol

real space  
experience

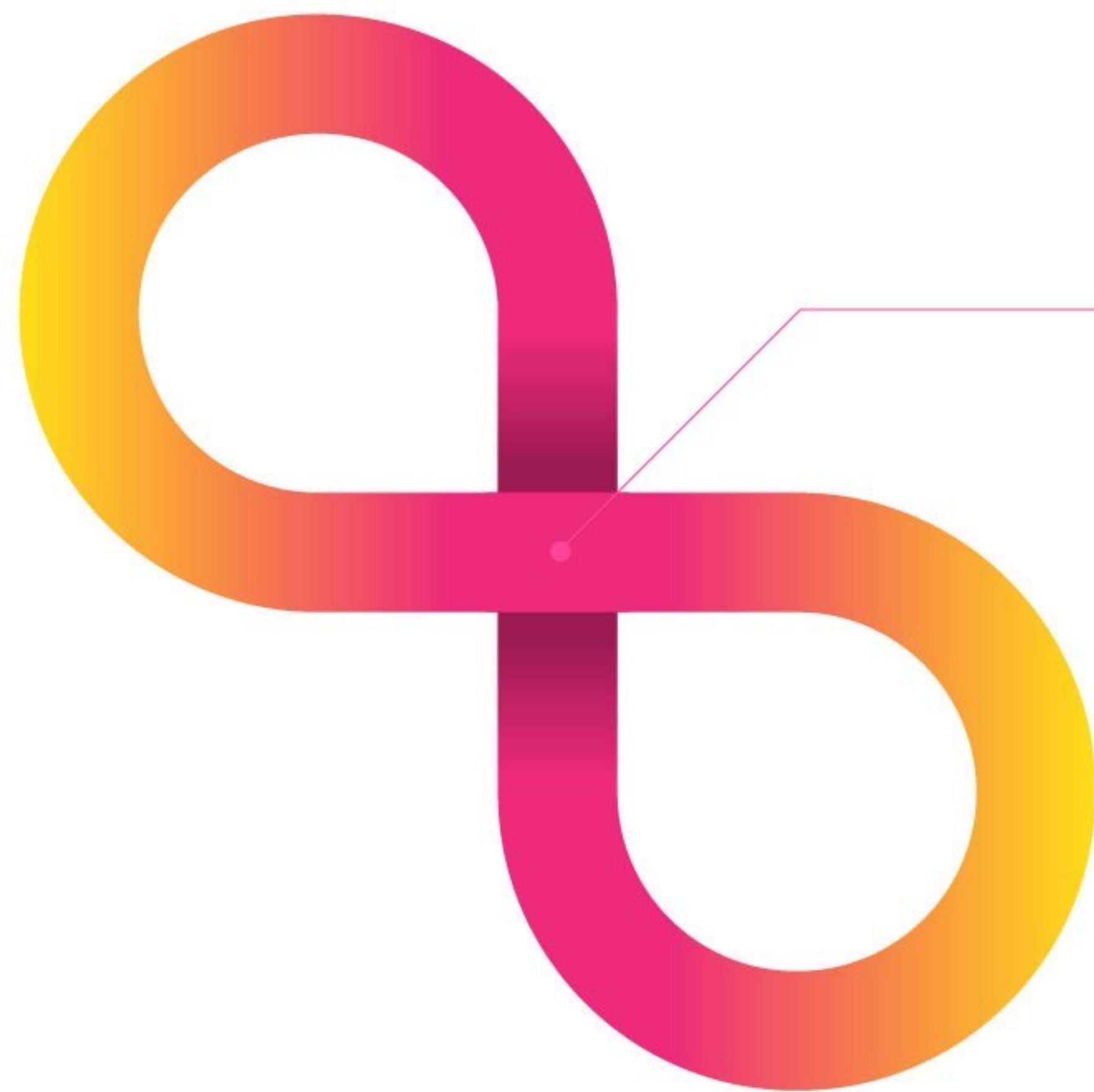


virtual space  
experience





brand simbol



meta trand  
experience





after townverse

 townverse



townverse brand

 townverse





before



---

after





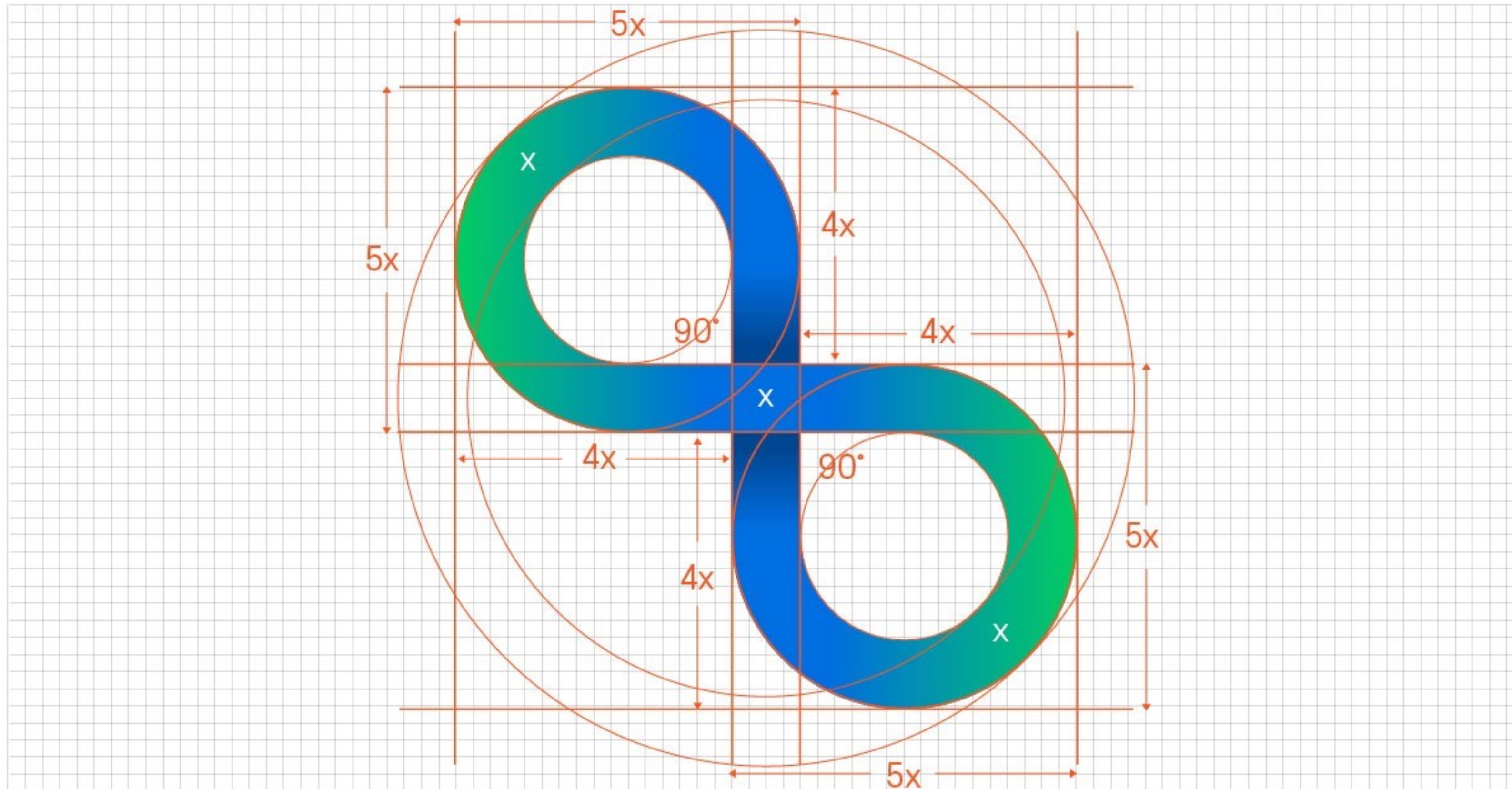


townverse





# signature guide



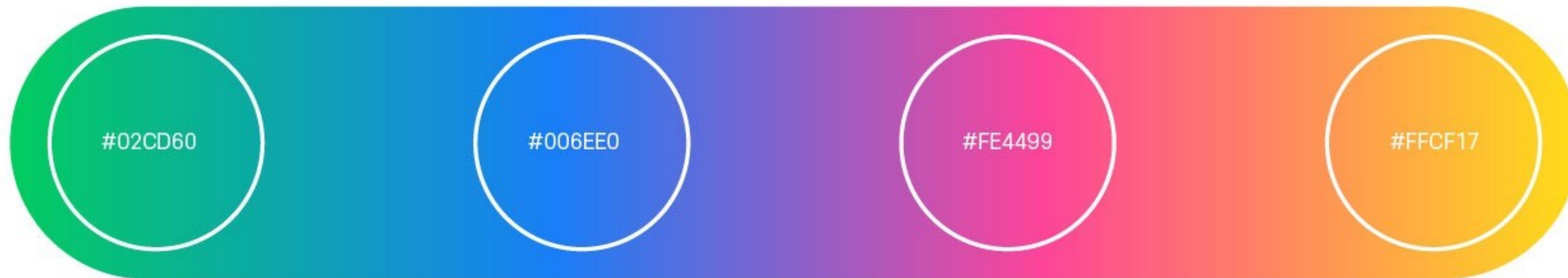


# color system





# gradient system



## Gradient tstyle



Gradient ts-m1

Gradient ts-m2

Gradient ts-m3

Gradient ts-m4



Gradient ts-s1

Gradient ts-s2

Gradient ts-s3

Gradient ts-s4



# visual motif extension





logotype

타운버스의 로고타이프는 심벌마크 이미지에 부합되도록 디자인되었다. 모든 시각 상징물은 이들 기본 요소의 이미지에 따라 통일 및 표준화되고 디자인 관련 규정을 만들어 지속적으로 정체성을 유지하게 될 것이다.

english  
font : duma  
size : bold

townverse



# application





# application



INFOIN Corporation

2F(205) 32, Teheran-ro 4-gil, Gangnam-gu, Seoul, Republic of Korea  
서울특별시 강남구 테헤란로4길 32, 205호 (역삼동, 역삼동우정예체르)

T +82-2-599-1601

F +82-2-599-1602

E [infoin@theinfoin.com](mailto:infoin@theinfoin.com)





application



townverse



townverse

1:38



townverse



townverse





# character experience design



# organization

character  
experience  
design





character

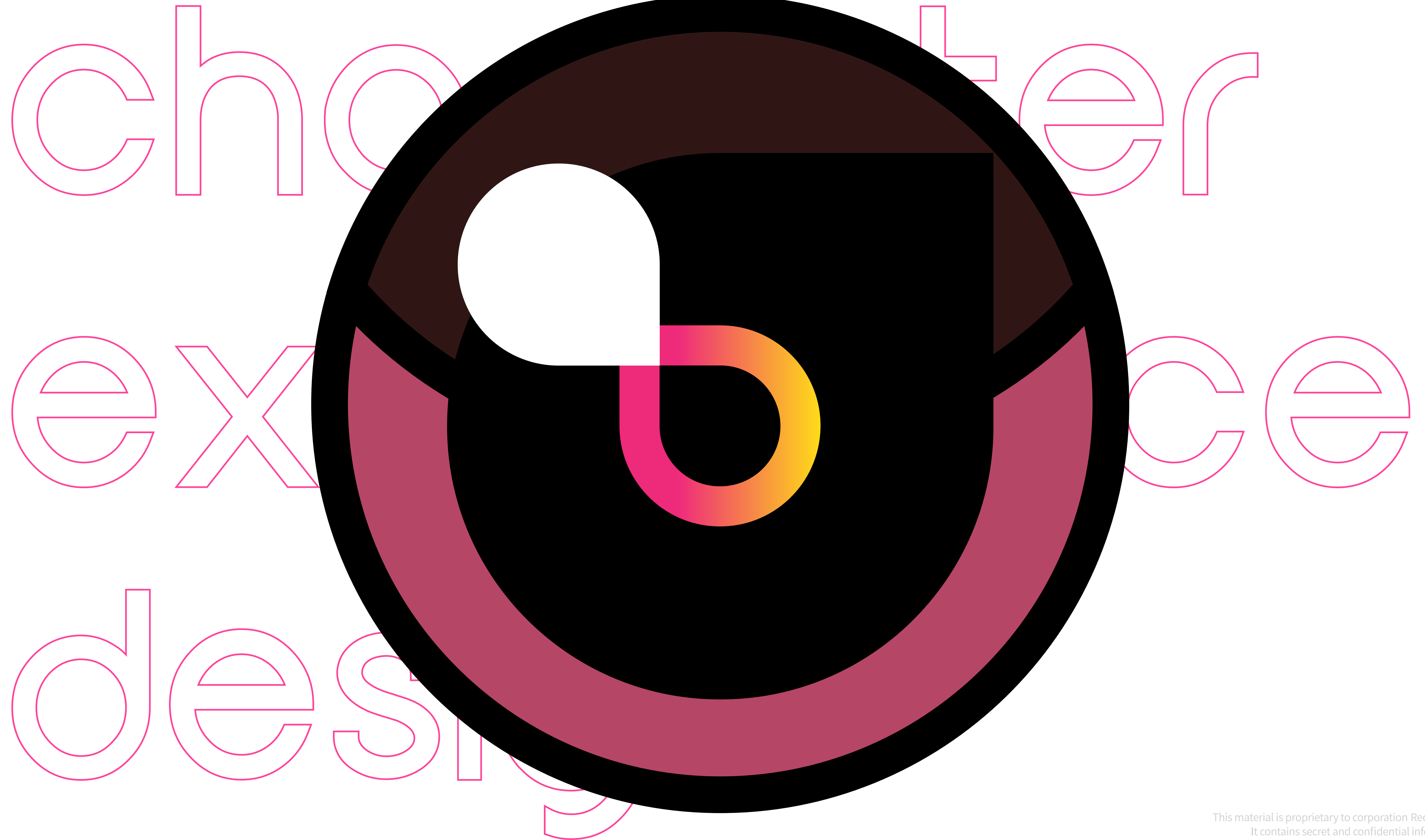
experience

design



character  
experience  
design







character  
experience  
design

2D

tman





# tman

character  
experience  
design

townverse





# tman

character  
experience  
design

townverse

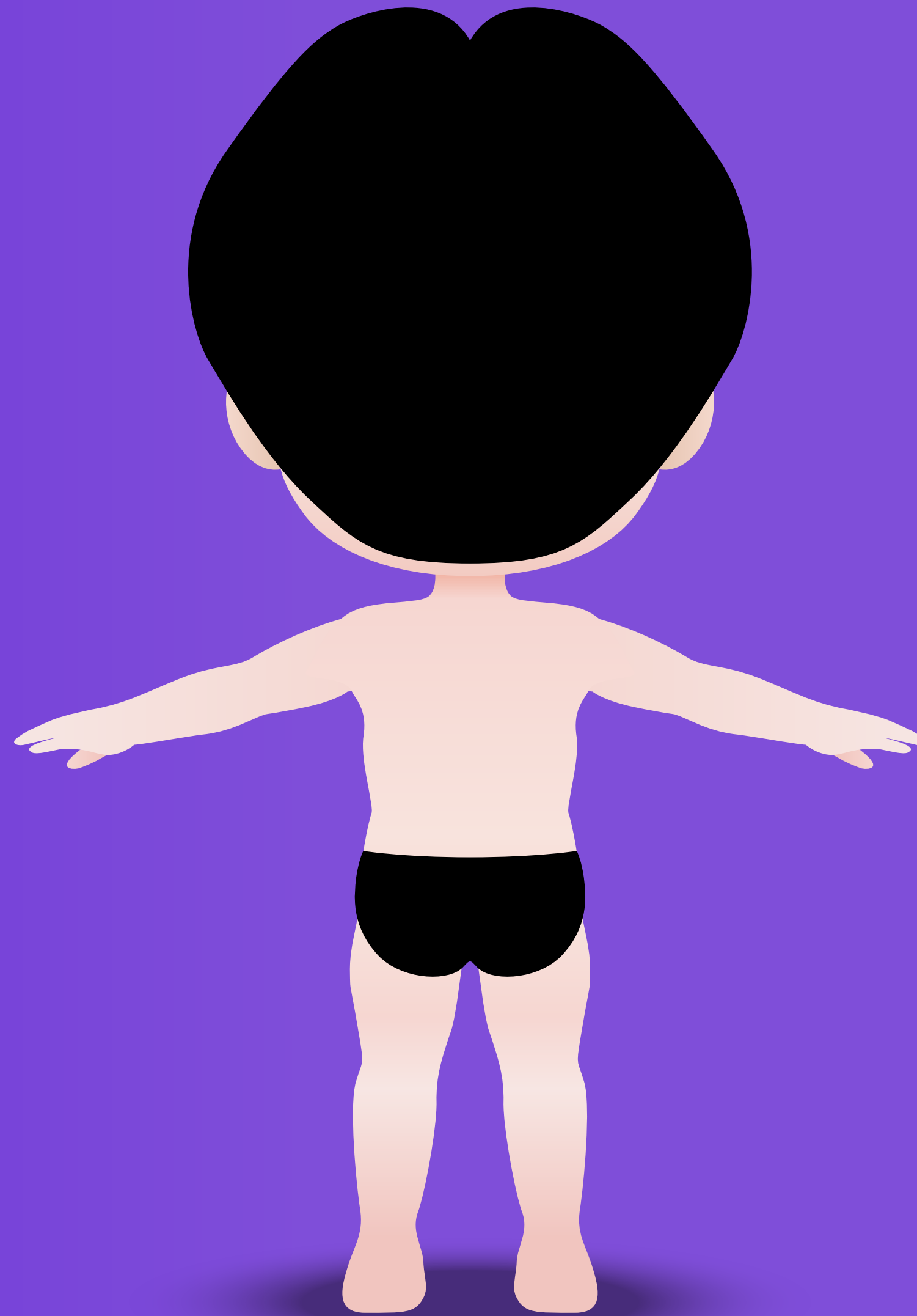




# tman

character  
experience  
design

townverse





# tman

character  
experience  
design

townverse



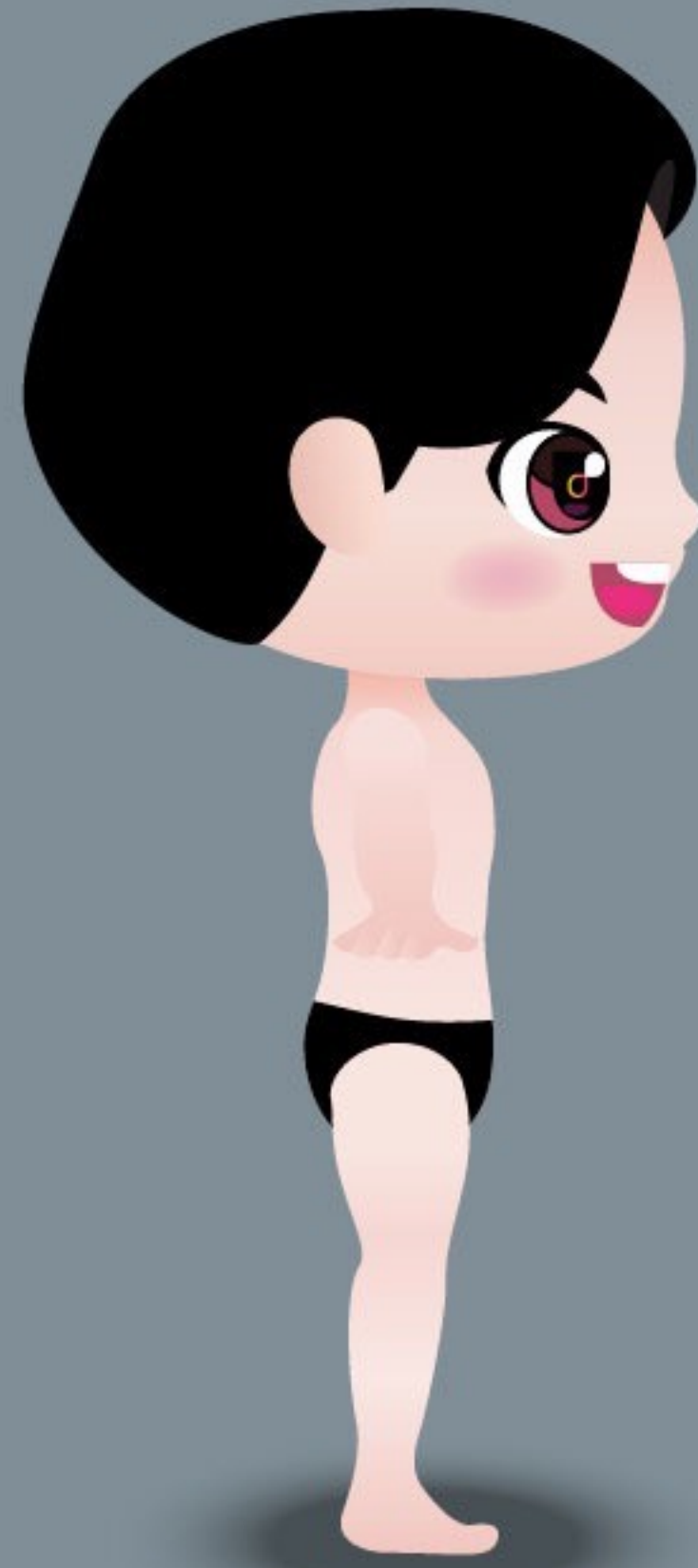


# tman

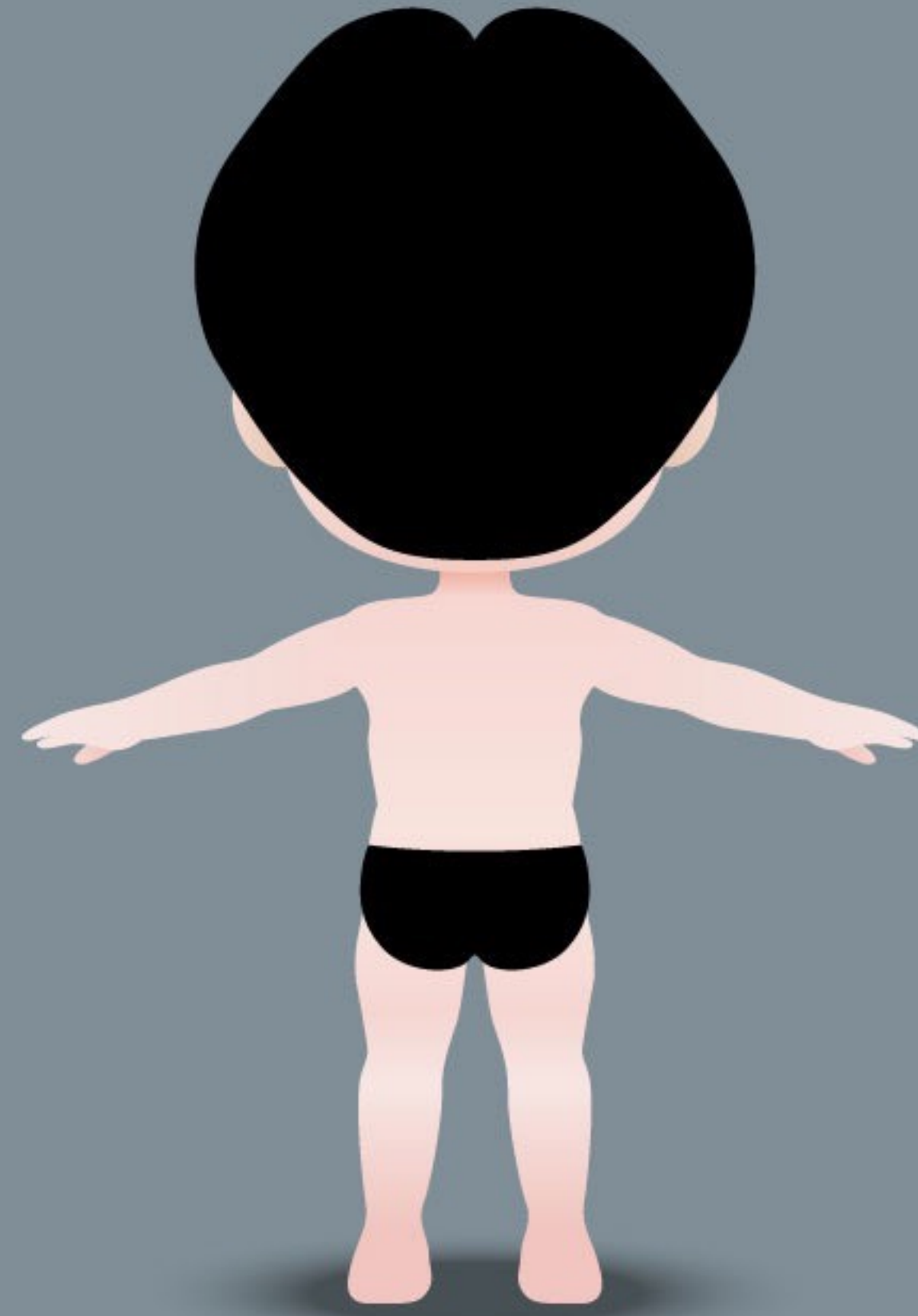
townverse



front



right



back

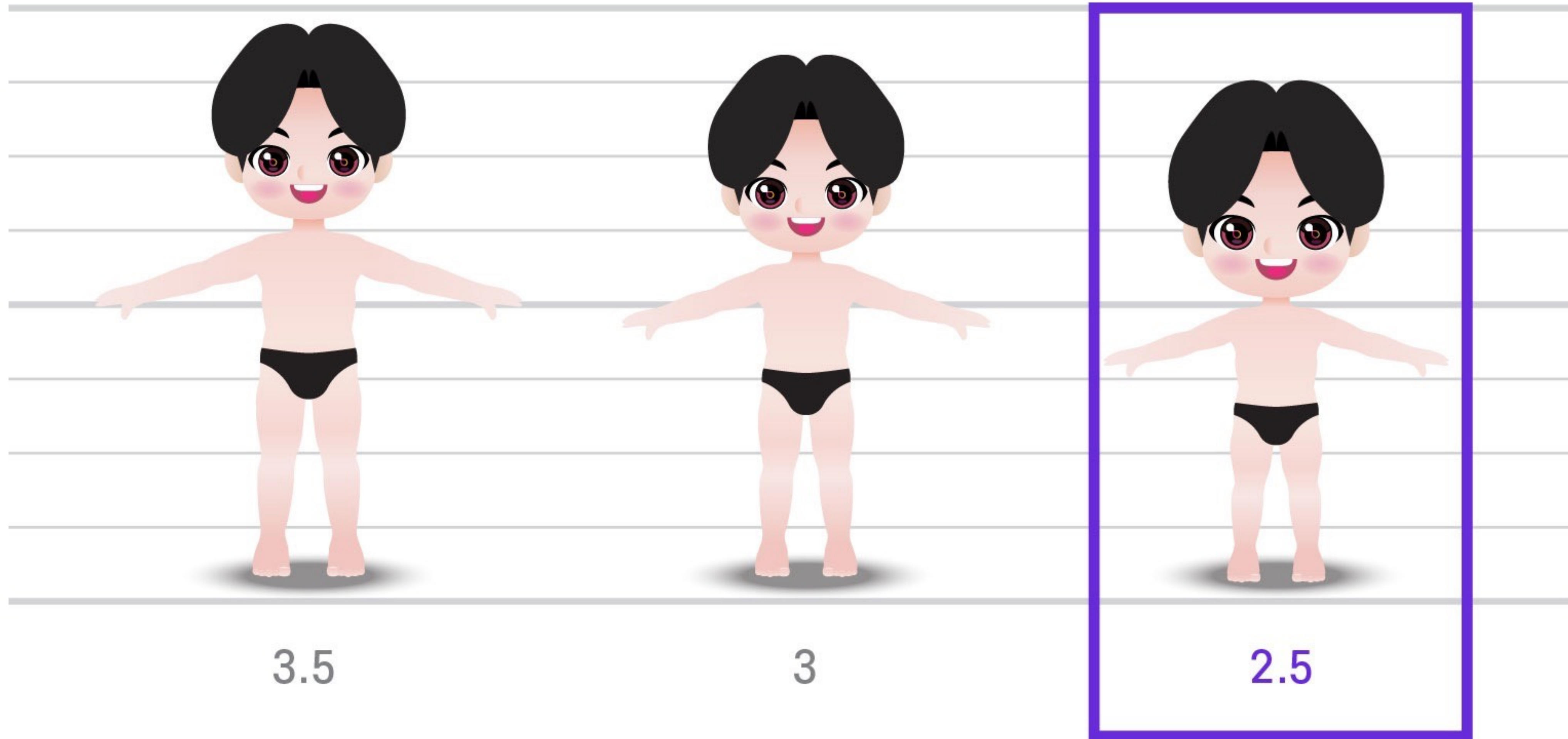


left



# size

(단위 : 비율)





character  
experience  
design

tgirl

2D



# tgirl

character  
experience  
design

townverse





# tgirl

character  
experience  
design

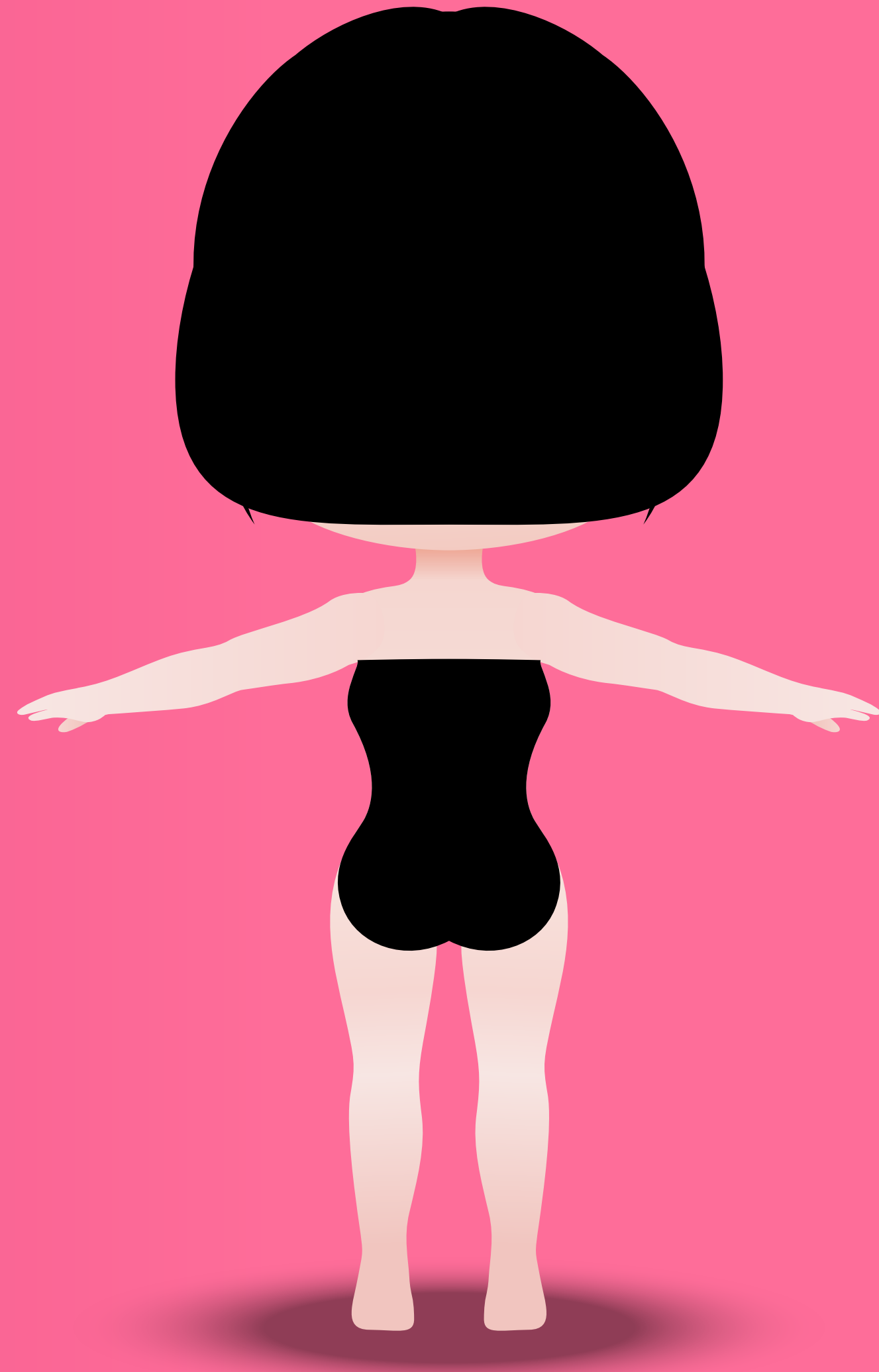


townverse



# tgirl

character  
experience  
design





# tgirl

character  
experience  
design



townverse



# tgirl

townverse



front



right



back



left





# head

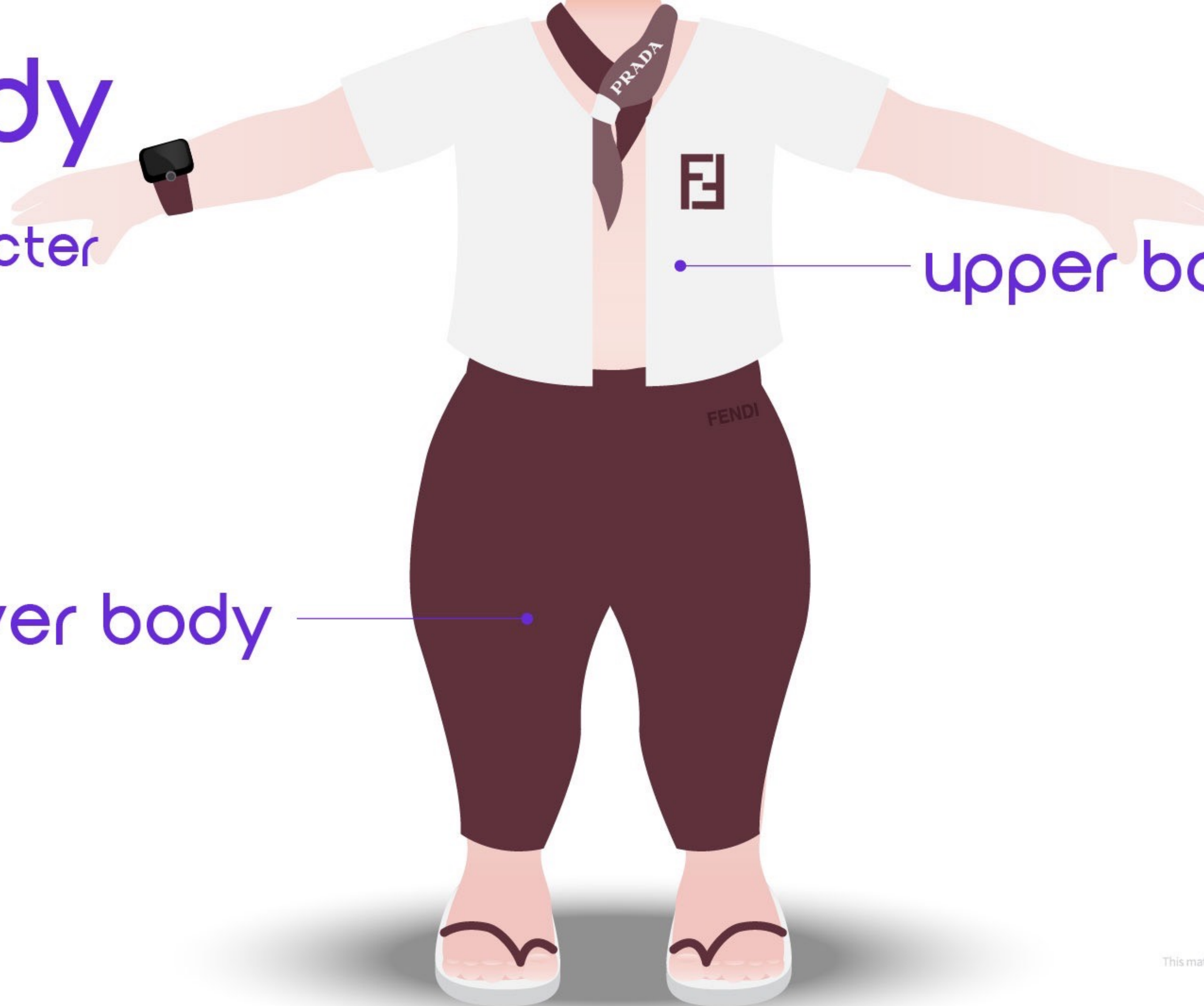


body

character  
tman

upper body

lower body





body

character  
tman

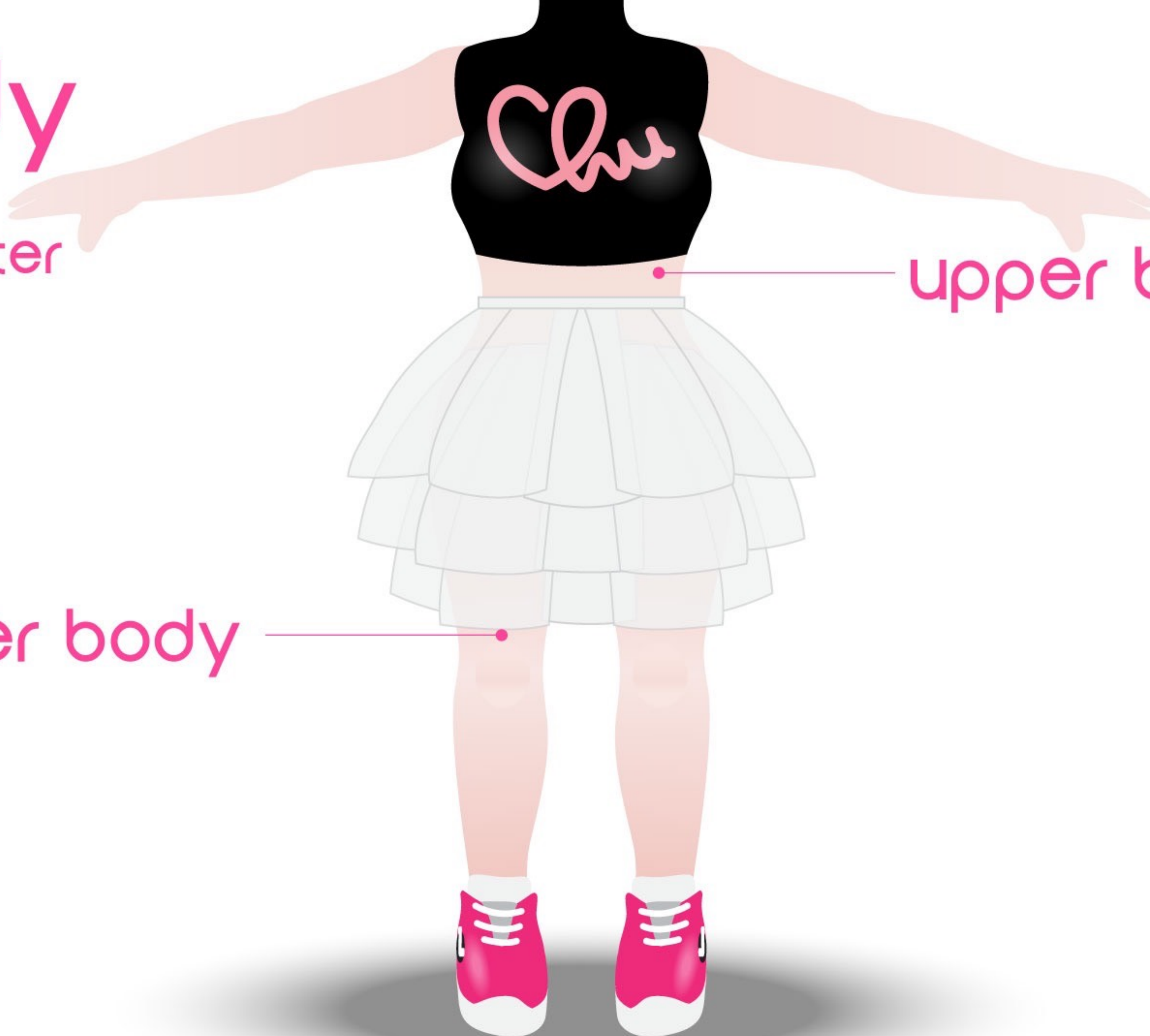


body

character  
tgirl

upper body

lower body





# body

character  
tgirl















# redcube style innovation thank you

COMPANY	RedCube, Co., Ltd.
ADDRESS	1F / 22-3, Ganeung-ro, Uijeongbu-si, Gyeonggi-do, Republic of Korea
TEL/FAX	+82-31-822-6550 / +82-31-822-6551
SNS	<a href="https://www.facebook.com/www.redcube.kr">https://www.facebook.com/www.redcube.kr</a>
E-MAIL	<a href="mailto:redcubebiz@gmail.com">redcubebiz@gmail.com</a>
WEBSITE	<a href="http://www.redcube.kr">www.redcube.kr</a>